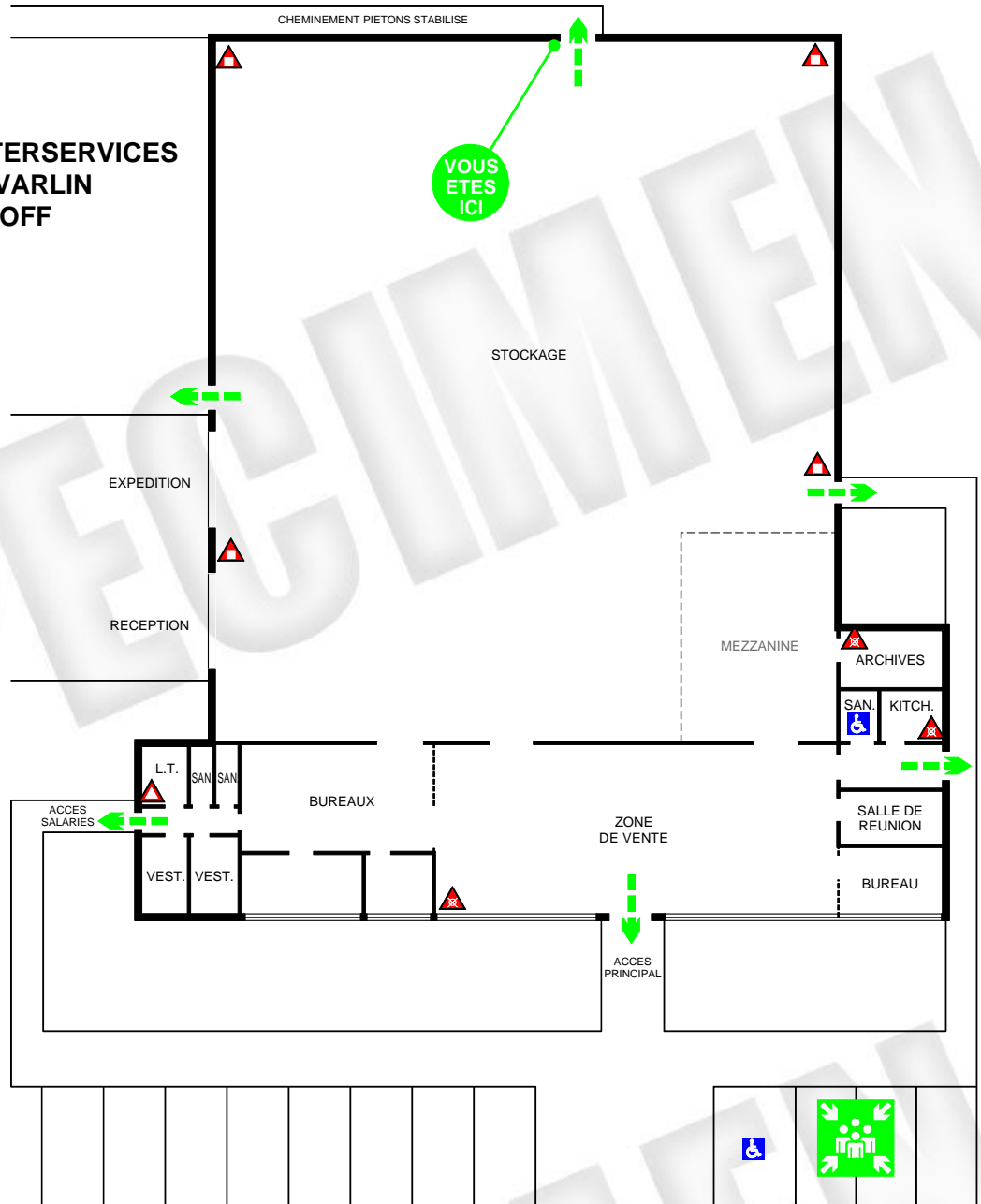


plan d'évacuation

SONEPAR FRANCE INTERSERVICES
1 RUE EUGENE VARLIN
92240 MALAKOFF



LEGENDE:

- Issue finale
- Extincteur eau
- Extincteur poudre
- Extincteur CO2
- Handicapé
- Point de rassemblement

REZ DE CHAUSSEE

incendie en cas d'incendie, prévenez le : **18 ou 112**

évacuation à l'audition du signal ou sur ordre du responsable

- Attaquez le feu au moyen des extincteurs appropriés sans prendre de risques.
- Dans la chaleur, et la fumée, baissez-vous l'air frais est près du sol.

- Dirigez-vous vers les issues de secours les plus proches.
- Suivez les indications du responsable, dans le calme.
- Ne revenez pas en arrière sans y avoir été invité.

accident prévenez le:

point de rassemblement

RESPONSABLES D'INTERVENTION ET D'EVACUATION

DEBAUTEL
 PROTECTION INCENDIE
 Z.I. Les Bosses Noirs
 92622 GENEVILLIERS CEDEX
 TEL : 01.41.47.22.90

N° PLAN : 16268/01.12
 REF DU PLAN : F943-002
 PLAN SCHEMATIQUE :
 CONFORME NF S 60-303